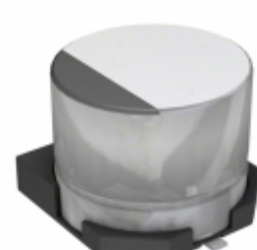


## AVS107M16E16B-F



**Part Number:** AVS107M16E16B-F

**Výrobce:** Cornell Dubilier Electronics

**Popis:** CAP ALUM 100UF 20% 16V SMD

**Datový list:** AVS Type

**RoHS Status:** Bez olova / V souladu RoHS

**Ship From:** Hong Kong

**Shipment Way:** DHL/Fedex/TNT/UPS/EMS

Obrázky jsou pouze orientační.  
Podrobné informace o produktu naleznete v části Technické údaje produktu.  
**Koupit AVS107M16E16B-F s důvěrou od Component-World.HK, 1 rok záruka**

[Request For Quotation](#)

### PARAMETR PRODUKTU

<b>Part Number</b>	AVS107M16E16B-F	<b>Výrobce</b>	<a href="#">Cornell Dubilier Electronics</a>
<b>Popis</b>	CAP ALUM 100UF 20% 16V SMD	<b>Stav volného vedení / RoHS</b>	Bez olova / V souladu RoHS
<b>Dostupné množství</b>	261549 pcs	<b>Datový list</b>	<a href="#">AVS Type</a>
<b>Kategorie</b>	<a href="#">Kondenzátory</a>	<b>Napětí - Jmenovitá</b>	16V
<b>Tolerance</b>	±20%	<b>Povrchová montáž Land Velikost</b>	0.327" L x 0.327" W (8.30mm x 8.30mm)
<b>Velikost / Rozměry</b>	0.315" Dia (8.00mm)	<b>Série</b>	AVS
<b>Ripple Current @ Low Frequency</b>	200mA @ 120Hz	<b>Ripple Current @ Vysoká frekvence</b>	340mA @ 10kHz
<b>hodnocení</b>	AEC-Q200	<b>Polarizace</b>	Polar
<b>Obal</b>	Bulk	<b>Paket / krabice</b>	Radial, Can - SMD
<b>Provozní teplota</b>	-40°C ~ 85°C	<b>Typ montáže</b>	Surface Mount
<b>Úroveň citlivosti na vlhkost (MSL)</b>	1 (Unlimited)	<b>Životnost @ Temp.</b>	2000 Hrs @ 85°C
<b>Rozestup vývodů</b>	-	<b>Stav volného vedení / RoHS</b>	Lead free / RoHS Compliant
<b>Výška - Sedičí (Max)</b>	0.244" (6.20mm)	<b>ESR (Equivalent Resistance Series)</b>	3.3 Ohm @ 120Hz
<b>Detailní popis</b>	100µF 16V Aluminum Electrolytic Capacitors Radial, Can - SMD 3.3 Ohm @ 120Hz 2000 Hrs @ 85°C	<b>kapacitní</b>	100µF
<b>Aplikace</b>	Automotive, Bypass, Decoupling		

Component-World.com je spolehlivý distributor elektronických součástek. Specializujeme se na všechny elektronické komponenty řady Cornell Dubilier Electronics. Máme 261549 kusy Cornell Dubilier Electronics AVS107M16E16B-F na skladě dostupných. Vyžádejte si citát z distributora součástí elektroniky na Component-World.com, náš prodejní tým vás bude kontaktovat do 24 hodin.

RFQ Email: [info@Components-World.com](mailto:info@Components-World.com)

### SOUVISEJÍCÍ PRODUKTY

	<b>Část#:</b> AVS107M25E16T-F <b>Popis:</b> CAP ALUM 100UF 20% 25V SMD	<b>Výrobci:</b> <a href="#">Cornell Dubilier Electronics</a>	<a href="#">Dotaz</a>
	<b>Část#:</b> AVS107M16D16B-F <b>Popis:</b> CAP ALUM 100UF 20% 16V SMD	<b>Výrobci:</b> <a href="#">Cornell Dubilier Electronics</a>	<a href="#">Dotaz</a>
	<b>Část#:</b> AVS107M06D16T-F <b>Popis:</b> CAP ALUM 100UF 20% 6.3V SMD	<b>Výrobci:</b> <a href="#">Cornell Dubilier Electronics</a>	<a href="#">Dotaz</a>
	<b>Část#:</b> AVS107M35F24T-F <b>Popis:</b> CAP ALUM 100UF 20% 35V SMD	<b>Výrobci:</b> <a href="#">Cornell Dubilier Electronics</a>	<a href="#">Dotaz</a>
	<b>Část#:</b> AVS107M25E16B-F <b>Popis:</b> CAP ALUM 100UF 20% 25V SMD	<b>Výrobci:</b> <a href="#">Cornell Dubilier Electronics</a>	<a href="#">Dotaz</a>
	<b>Část#:</b> AVS107M16D16T-F <b>Popis:</b> CAP ALUM 100UF 20% 16V SMD	<b>Výrobci:</b> <a href="#">Cornell Dubilier Electronics</a>	<a href="#">Dotaz</a>
	<b>Část#:</b> AVS107M35F24B-F <b>Popis:</b> CAP ALUM 100UF 20% 35V SMD	<b>Výrobci:</b> <a href="#">Cornell Dubilier Electronics</a>	<a href="#">Dotaz</a>
	<b>Část#:</b> AVS107M10D16B-F <b>Popis:</b> CAP ALUM 100UF 20% 10V SMD	<b>Výrobci:</b> <a href="#">Cornell Dubilier Electronics</a>	<a href="#">Dotaz</a>
	<b>Část#:</b> AVS107M06C12T-F <b>Popis:</b> CAP ALUM 100UF 20% 6.3V SMD	<b>Výrobci:</b> <a href="#">Cornell Dubilier Electronics</a>	<a href="#">Dotaz</a>
	<b>Část#:</b> AVS107M25X16T-F <b>Popis:</b> CAP ALUM 100UF 20% 25V SMD	<b>Výrobci:</b> <a href="#">Cornell Dubilier Electronics</a>	<a href="#">Dotaz</a>
	<b>Část#:</b> AVS107M10D16T-F <b>Popis:</b> CAP ALUM 100UF 20% 10V SMD	<b>Výrobci:</b> <a href="#">Cornell Dubilier Electronics</a>	<a href="#">Dotaz</a>
	<b>Část#:</b> AVS107M25X16B-F <b>Popis:</b> CAP ALUM 100UF 20% 25V SMD	<b>Výrobci:</b> <a href="#">Cornell Dubilier Electronics</a>	<a href="#">Dotaz</a>
	<b>Část#:</b> AVS107M25F24B-F <b>Popis:</b> CAP ALUM 100UF 20% 25V SMD	<b>Výrobci:</b> <a href="#">Cornell Dubilier Electronics</a>	<a href="#">Dotaz</a>
	<b>Část#:</b> AVS107M06C12B-F <b>Popis:</b> CAP ALUM 100UF 20% 6.3V SMD	<b>Výrobci:</b> <a href="#">Cornell Dubilier Electronics</a>	<a href="#">Dotaz</a>
	<b>Část#:</b> AVS107M10C12T-F <b>Popis:</b> CAP ALUM 100UF 20% 10V SMD	<b>Výrobci:</b> <a href="#">Cornell Dubilier Electronics</a>	<a href="#">Dotaz</a>
	<b>Část#:</b> AVS107M25F24T-F <b>Popis:</b> CAP ALUM 100UF 20% 25V SMD	<b>Výrobci:</b> <a href="#">Cornell Dubilier Electronics</a>	<a href="#">Dotaz</a>
	<b>Část#:</b> AVS107M35G24B-F <b>Popis:</b> CAP ALUM 100UF 20% 35V SMD	<b>Výrobci:</b> <a href="#">Cornell Dubilier Electronics</a>	<a href="#">Dotaz</a>
	<b>Část#:</b> AVS107M06D16B-F <b>Popis:</b> CAP ALUM 100UF 20% 6.3V SMD	<b>Výrobci:</b> <a href="#">Cornell Dubilier Electronics</a>	<a href="#">Dotaz</a>
	<b>Část#:</b> AVS107M16E16T-F <b>Popis:</b> CAP ALUM 100UF 20% 16V SMD	<b>Výrobci:</b> <a href="#">Cornell Dubilier Electronics</a>	<a href="#">Dotaz</a>
	<b>Část#:</b> AVS107M10C12B-F <b>Popis:</b> CAP ALUM 100UF 20% 10V SMD	<b>Výrobci:</b> <a href="#">Cornell Dubilier Electronics</a>	<a href="#">Dotaz</a>

### Související klíčová slova pro AVS107M16E16B-F

Cornell Dubilier Electronics AVS107M16E16B-F.	AVS107M16E16B-F distributor	AVS107M16E16B-F dodavatel	AVS107M16E16B-F Cena
AVS107M16E16B-F Stáhnout datasheet.	AVS107M16E16B-F Datasheet.	AVS107M16E16B-F Stock.	koupit AVS107M16E16B-F.
Cornell Dubilier Electronics AVS107M16E16B-F.	Cornell Dubilier AVS107M16E16B-F.	Cornell Dubilier Electronics (CDE)	
		AVS107M16E16B-F.	